

Gemeinde Achberg  
Herrn Johannes Aschauer  
Kirchstraße 9  
88147 Achberg

Datum 01.10.2019  
Projektleitung: Lisa Prechtel

## Radwegebeschilderung Landkreis Ravensburg West Ausführungsplanung und Freigabeformular Radwegenetz

Sehr geehrter Herr Aschauer,

in den letzten Monaten waren wir sehr fleißig und haben das mit Ihnen im Rahmen der Entwurfsplanung abgestimmte Radnetz kartiert. Bei der Ortsbefahrung wurden die zuvor definierten Streckenkriterien erfasst, Gefahren- und Problemstellen aufgenommen und Alternativstrecken überprüft. Die Ausführungsplanung wurde Ihnen im Rahmen des heutigen Termins vorgestellt.

Die speziell für Ihre Kommune relevanten Gefahren- und Problemstellen finden Sie in Form von Standortdatenblättern anbei. Außerdem erhält jede Kommune eine kurze Zusammenfassung jener Streckenabschnitte, welche einer genauen Prüfung und Entscheidung bedürfen. Um diese Abschnitte im Detail prüfen zu können, bitten wir Sie das Geoportal und die dort einblendbaren Streckeninformationen zu nutzen: <http://maps.topplan.de?topkunde=rv>

Natürlich muss vor einer Freigabe aber nicht nur die Prüfung der im Kurzbericht erwähnten Stellen vollzogen werden – Sie geben das gesamte, auf Ihrem Gemeindegebiet befindliche Netz frei!

Die Rückmeldungen zum Streckennetz sollten im Laufe der nächsten Wochen direkt per Email an Frau Prechtel ([prechtel@topplan.de](mailto:prechtel@topplan.de)) gesendet werden. Ihre Anmerkungen werden durch uns geprüft und in das Wegenetz eingearbeitet.

Die finale Freigabe des Netzes soll bis zum **2. Dezember 2019** geschehen. Hierfür bitten wir Sie die zweite Seite des Anschreibens unterschrieben und eingescannt per Email an Frau Prechtel zu senden.

Mit besten Grüßen  
**Ihr topplan-Team**

## Freigabeformular Radnetz

Gemeinde: **Gemeinde Achberg** \_\_\_\_\_

Ansprechpartner: \_\_\_\_\_

Bevor die Beschilderungsplanung beginnen kann, bitten wir Sie, das Radnetz auf Ihrer Gemarkung freizugeben. Sollte ein Streckenabschnitt über private Grundstücke laufen, bitten wir Sie dies im Vorfeld zu klären. Die übergeordneten Belangträger (Forst BW, Straßenbauamt, etc.) werden durch das Landratsamt ebenfalls informiert.

**Bitte senden Sie uns dieses Formular ausgefüllt und unterschrieben bis spätestens 02.12.2019 zurück.**

Zur Freigabe und Prüfung der Streckenverläufe kann das Geoportal genutzt werden: <http://maps.topplan.de?topkunde=rv>

**Mit folgender Unterschrift geben wir das Radwegenetz frei:**

\_\_\_\_\_  
Ort, Datum

\_\_\_\_\_  
Unterschrift

Bitte senden Sie das Freigabeformular per mail an Frau Prechtl (prechtl@topplan.de). Vielen Dank.

Mit besten Grüßen  
Ihr topplan-Team

## Ausführungsplanung Achberg

Notiz von: Lisa Prechtel

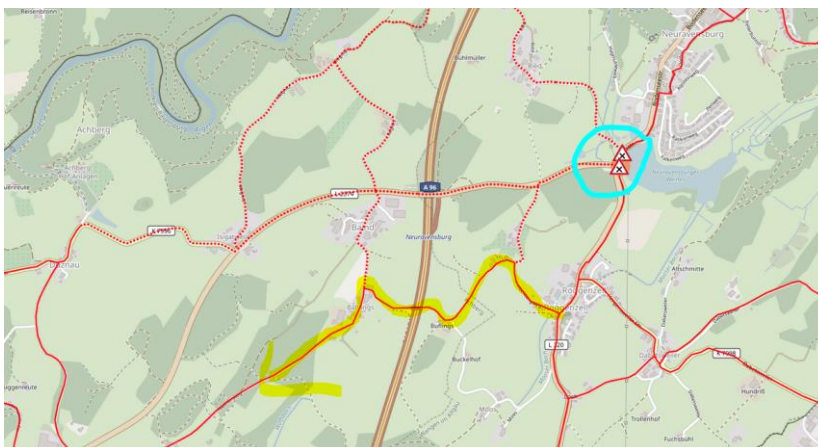
September 2019

### 1) Streckenführung zwischen Neuravensburg und Isgatsweiler:

- Streckenführung Neuravensburg Strohdorf:
  - i. Zum Zeitpunkt der Kartierung September 2019 ist die Querung der Landesstraße am Abzweig Richtung Strohdorf nicht möglich! Der Bordstein müsste abgesenkt und eine geeignete Führung für Radfahrer geschaffen werden; Hierzu muss nochmals Rücksprache mit Frau Unger/ Wangen gehalten werden;
  - ii. Des Weiteren ist der Wegeabschnitt in dem Waldstück zwischen Regnitz und Strohdorf als Privatweg aktuell noch immer gesperrt (von Regnitz kommend)
- Streckenführung über die L2374: Im Rahmen der Freizeitnetzkonzept soll die Landesstraße nicht beschildert werden. Laut Verkehrszählung 2395 Fahrzeuge in 24 Stunden, somit zwar noch keine Zuordnung zu der Kategorie „stark“, aber als Landesstraße für die Ausschilderung nicht geeignet.

Fazit topplan: Zum aktuellen Zeitpunkt kann weder die Beschilderung der Landesstraße noch die Beschilderung über Strohdorf empfohlen werden. Anbindung des Schloss Achberg über Esseratsweiler

### 2) Ergänzung der Streckenführung Roggenzell/ Hub/ Bahlings als aktuell einzige sinnvolle Alternative nach Esseratsweiler



3) Führung der Radfahrer Richtung Oberreitnau/ Lindau: Ab Doberatsweiler bitte die Problemstellen (Standortdatenblätter) berücksichtigen. Die Streckenführung ist möglich, der Wegezustand des Kiesweges muss aber mindestens gleichbleibend, bzw. verbessert werden

4) Führung der Radfahrer auf der K7996: Zum Zeitpunkt der Kartierung kaum Verkehr; In den Bereichen Duznau/ Königsbühl/ Siberatsweiler liegt weitflächig eine Begrenzung auf 50 km/h

vor; lediglich an der Abzweigung Richtung Norden/ Steinenbach ist durch das vorhandene Maisfeld das Sichtfeld eingeschränkt

- 5) Führung Richtung Steinenbach: Problemstellen beachten und Absprache mit dem Bodenseekreis ob der Anknüpfungspunkt realisiert werden kann











